

アパレル / ファッション

春の感謝祭
BLOOMING FESTA
2013 3/7 (Thu) ~ 3/10 (Sun)

会場：銀座かねまつ6丁目本店 全館 / 銀座4丁目店
時間：AM11:00~PM9:00 (10日のみPM8:00閉店)

※お誕生日会
クラブコンプリースタッフ
TEL: 0120-699-077

秋の創業祭
ANNIVERSARY FESTA

2013 9/5 (Sat) ~ 9/8 (Tue)

会場：銀座かねまつ6丁目本店 全館 / 銀座4丁目店
時間：AM11:00~PM9:00 (8日のみPM8:00閉店)

※お誕生日会
クラブコンプリースタッフ
TEL: 0120-699-077

秋の厳選スイーツプレゼント!

「スベシヤリチメルアイス」
季節のフルーツをたっぷり使った
濃厚なアイスケーキです。

「コムパリス アソートセット」
素材にこだわりの選りすぐりのフランスの伝統的なお菓子です。

※お誕生日会
クラブコンプリースタッフ
TEL: 0120-699-077

銀座限定コレクション
銀座かねまつ6丁目本店限定の銀座限定コレクションです。

※お誕生日会
クラブコンプリースタッフ
TEL: 0120-699-077

銀座限定コレクション
銀座かねまつ6丁目本店限定の銀座限定コレクションです。

※お誕生日会
クラブコンプリースタッフ
TEL: 0120-699-077

BRUNOMAGLI
洗練されたイタリアンエレガンスの「ブルーノマリ」

銀座 6丁目本店 3F

美しさが際立つ2014年春のコレクションは
大人を満足させる高いクオリティが実感できます。

Masumi
ディテールに凝ったデザイン性と履きやすさを
兼ね備えた大人フェミニンMasumi。

銀座 6丁目本店 1F

上から ¥18,375/ヒール高さ:5.5cm ¥19,800/ヒール高さ:7.5cm ¥17,850/ヒール高さ:6.0cm ¥16,800/ヒール高さ:2.0cm
¥19,800/ヒール高さ:7.5cm

Couturier
シューズ&バッグのオーダーサロン「クチュリエ」

銀座 6丁目本店 4F

最高のインポート素材を使用して、熟練した職人が一足ずつ手作りしてお造りしています。
「春の感謝祭」期間中は、特別限定素材もご用意しています。

春の感謝祭
BLOOMING FESTA
2014 3/6 (Thu) ~ 3/9 (Sun)

会場：銀座かねまつ6丁目本店 全館 / 銀座4丁目店
時間：AM11:00~PM9:00 (9日のみPM8:00閉店)

※お誕生日会
クラブコンプリースタッフ
TEL: 0120-699-077

銀座限定コレクション
銀座かねまつ6丁目本店限定の銀座限定コレクションです。

※お誕生日会
クラブコンプリースタッフ
TEL: 0120-699-077

銀座限定コレクション
銀座かねまつ6丁目本店限定の銀座限定コレクションです。

※お誕生日会
クラブコンプリースタッフ
TEL: 0120-699-077

秋の創業祭
ANNIVERSARY FESTA

2016 9/8④~9/11⑥

会場：銀座かむまつ6丁目本店 / 銀座4丁目店
AM11:00~PM9:00 (11日のみPM8:00閉店)

銀座限定コレクション
Ginza Limited Collection

立体的なフラワーデコレーションをちりばめた
銀座だけのエクスタラーシブ・コレクション

パンプス ¥36,800(12-56cm) 素材: スエード/カラー: ブラック
ショートブーツ ¥44,800(12-56cm) 素材: スエード/カラー: ブラック
サンダル ¥27,800(11cm-26cm) 素材: スエード/カラー: ブラック
パンプ ¥46,800 サイズ: 110×905×126mm 素材: スエード/カラー: ブラック

Import Selection

充実のインポートセレクション。
「秋の創業祭」でいち早く新作をご紹介します。

PM 11:00~21:00 3F

dyva
Sebastian

春の感謝祭
BLOOMING FESTA

2016年3月3日(木)~6日(日)
11:00~21:00 (6日のみ20:00閉店)
会場：銀座かむまつ6丁目本店 全館 / 銀座4丁目店

GINZA LIMITED COLLECTION

銀座限定コレクション

大胆なキッドペイントがスタイリングを
グラフィカルにアップデートするアンサンブル

サンダル (左) 税込価格 ¥29,800 / ヒール 10.5cm / 素材: ヘビ型押し / カラー: ホワイト×イエロー、ホワイト×ブルー
サンダル (右) 税込価格 ¥29,800 / ヒール 8.5cm / 素材: ヘビ型押し / カラー: ホワイト×イエロー、ホワイト×ブルー
バッグ 税込価格 ¥59,800 / サイズ: 高さ16×幅27×マチ7cm / 素材: ヘビ型押し×エナメル / カラー: ホワイト×イエロー、ホワイト×ブルー

銀座4丁目店 銀座4丁目1-1-101 TEL. 03-5561-0077
銀座6丁目店 銀座6丁目1-1-101 TEL. 03-5561-0077
http://www.ginza-kamumatsu.jp

BLOOMING FESTA

春の感謝祭
2015年3月5日(木)~8日(日)
11:00~21:00 (8日のみ20:00閉店)

銀座限定コレクション

華やかカラーを基にした
特別感のあるシリーズ

春の厳選スイーツプレゼント!

春の感謝祭では、銀座かむまつ6丁目本店を会場として開催いたします。
会場限定にて期間限定の特別メニューをご用意いたします。
お客様もスタッフも笑顔になれるイベントです。
高品質のスイーツをご用意いたします。ぜひお楽しみください。

「タムシ子」
500g入り / 税込価格 ¥1,980
「桜のビスキュイ」
500g入り / 税込価格 ¥1,980

Couturier

Import Selection

dyva
bolin

アパレル 広告



2014 Spring & Summer
SPECIAL SALE

スペシャルセール **かねまつ市**
5月21日 22日 23日
東京交通会館12階 カトレアサロン

21日(木) 限定50定
22日(金) 限定50定
23日(土) 限定50定



2014 Autumn & Winter
SPECIAL SALE

スペシャルセール **かねまつ市**
11月19日 20日 21日
東京交通会館12階 カトレアサロン

19日(土) 限定50定
20日(日) 限定50定
21日(月) 限定50定



2015 Autumn & Winter
SPECIAL SALE

スペシャルセール **かねまつ市**
11月19日 20日 21日
11:00-20:00
東京交通会館12階 カトレアサロン



SHOES CONCIERGE
http://shoesconciierge.jp

www.ginza-kanematsu.co.jp
www.poolside.jp
www.shoesconciierge.jp



春の感謝祭
BLOOMING FESTA
2013 3/7(木) ~ 3/10(日)

会場: 銀座かねまつ6丁目本店 全館 / 銀座4丁目店
時間: AM11:00-PM9:00 (10日のみPM8:00閉店)

銀座 かねまつ
銀座6丁目本店: 中央区銀座6-9-9 / TEL.03-3573-0077
銀座4丁目店: 中央区銀座4-6-10 / TEL.03-3563-0077
http://www.ginza-kanematsu.co.jp



2016 Autumn & Winter
SPECIAL SALE

スペシャルセール **かねまつ市**
11月24日 25日 11:00-20:00
+25日は19:30まで 東京交通会館12階 カトレアサロン

24日(木) 限定50定
25日(金) 限定50定

特別限定商品
防水スエード革で
雨の日でも安心が
すっきりシルエットの
サイドゴアブーツ
税込 ¥19,440

特別限定商品
デニムからオフスエードまで
おしやれを楽しめる
雨の日対応の
アクアハンプス
税込 ¥10,800

最高5,000円
割引券が当たる
抽選会開催中!



2015 Spring & Summer
SPECIAL SALE

スペシャルセール **かねまつ市**
5月20日 21日 22日
11:00-20:00
東京交通会館12階 カトレアサロン



SHOES CONCIERGE
http://shoesconciierge.jp

POOLSIDE



秋の創業祭
ANNIVERSARY FESTA
2013 9/5(土) ~ 9/8(日)

会場: 銀座かねまつ6丁目本店 全館 / 銀座4丁目店
時間: AM11:00-PM9:00 (8日のみPM8:00閉店)

銀座 かねまつ
銀座6丁目本店: 中央区銀座6-9-9 / TEL.03-3573-0077
銀座4丁目店: 中央区銀座4-6-10 / TEL.03-3563-0077
http://www.ginza-kanematsu.co.jp



2016 Spring & Summer
SPECIAL SALE

スペシャルセール **かねまつ市**
5月18日 19日 20日 11:00-20:00
東京交通会館12階 カトレアサロン

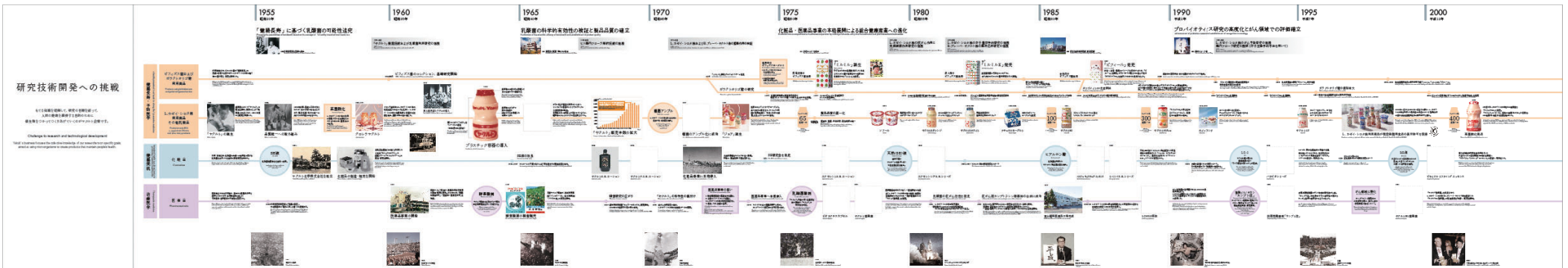
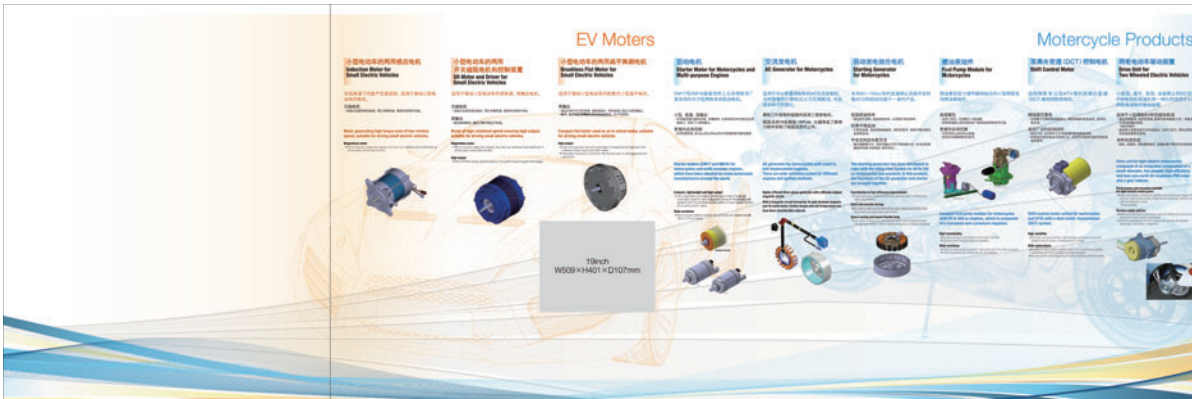
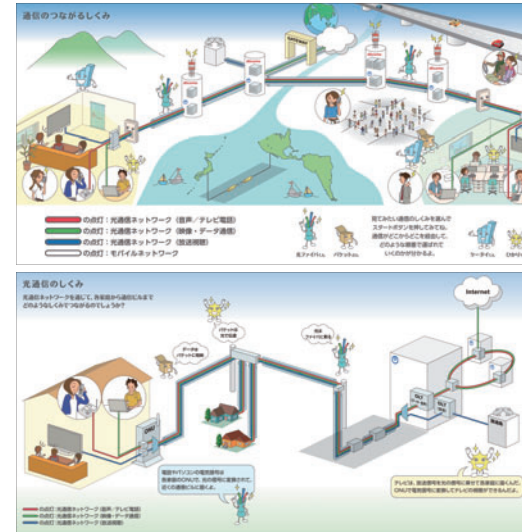
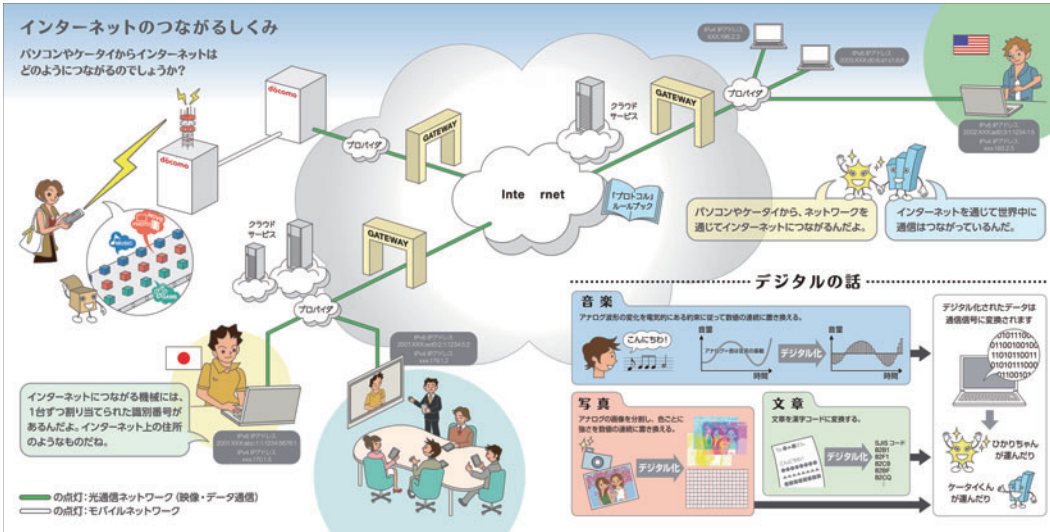


2014 WINTER COLLECTION

本当のご自分の足のサイズをご存知ですか?

30名の
シューフィッターが
靴選びを
お手伝いします

展示



インターネットの誕生 Birth of the Internet

ARPANETの誕生。そして学術ネットワークから商用インターネットへ

1959年、カリフォルニア大学サンバスター研究所(CSRL)、国防大学研究開発局(ARPA)の共同プロジェクトで、通信ネットワークの研究が開始された。この研究がARPANETの始まりである。このプロジェクトは、1968年に開始された。これは、インターネットの前身となるネットワークである。ARPANETでは、1969年に初めて通信が行われた。1981年には、IPプロトコルが導入された。1984年には、IPネットワークが実用化された。1985年には、ARPANETからインターネットへの移行が完了した。1989年には、WWW(World Wide Web)が開発された。1990年には、インターネットが一般に利用されるようになった。1996年には、ISDN(Integrated Services Digital Network)が導入された。1998年には、NSFNETがスタートした。1999年には、ARPANETがインターネットの基幹ネットワークとして廃止された。1999年には、FLETS(FLYTE's Internet access service)が開始された。これは、インターネットの商用サービスの重要な一歩であった。

フレックス・ISDN FLETS ISDN

64Kデジタル通信可能なISDNを利用したフレックスサービス

「フレックス・ISDN」はNTT東日本のNTT東日本の2000年7月にサービスを開始した。ユーザと「フレックス ネットワーク」とは、ISDN回線を介してインターネットにアクセスする。アダプタを利用したアクセスでは、プロトコル層の特性のため通信速度が低下する。接続されるケースは、45.45Kbpsである。FLETS ISDNのメリットは、ISDN回線のつながりやすさである。柔軟なインターネットとして、64Kbpsの回線をチャームを提供した。アダプタの利用によって、高速で安定したデータ通信が実現された。

「ラフ・コンセンサスとランニング・コード」

「Rough consensus and running code」

インターネットの標準化の精神と、インターネットの管理・運用を支える組織

「ラフ・コンセンサスとランニング・コード」とは、インターネットの標準化の精神を表している。これは、標準化の過程で、一度合意されたものは変更しないという原則に基づいている。この原則は、インターネットの標準化の成功に大きく貢献している。また、インターネットの管理・運用を支える組織として、ICANN(インターネットコネクトドナミクス)が知られている。ICANNは、1998年に設立された国際的な組織で、インターネットのドメイン名とIPアドレスの管理を行っている。また、IETF(Internet Engineering Task Force)は、インターネットの標準化のための技術的な議論を行っている。これらの組織は、インターネットの発展に大きく貢献している。

iモードの登場 Launch of "i-mode"

携帯電話でいつでもどこでも手軽にインターネットにつながる時代に

1997年3月、初の商用携帯電話であるNTTドコモのiモードがサービスを開始した。これは、インターネットへのアクセスを容易にするためのサービスであった。iモードは、携帯電話からインターネットにアクセスできるという点で、従来のインターネットとは大きく異なる。iモードは、画像や音声の送信速度が速く、また、テキストメッセージの送信も可能である。また、iモードでは、インターネット上のコンテンツにアクセスできるようになった。これは、インターネットの普及に大きく貢献した。iモードは、携帯電話を通じてインターネットを利用する新しい方法を提供した。これは、インターネットの普及に大きく貢献した。

インターネットポータルサイト「goo」 Internet portal site "goo"

ロボット型日本語ウェブページ全文検索エンジンとして1997年に登場

1997年3月、ロボット型日本語ウェブページ全文検索エンジンとして1997年に登場。これは、インターネット上の膨大な情報を検索するためのサービスであった。gooは、日本語のウェブページを効果的に検索できるという点で、当時のインターネットユーザーにとって非常に有用なサービスであった。gooは、膨大な量のウェブページをインデックスし、ユーザーが簡単に検索できるようにしている。これは、インターネットの普及に大きく貢献した。gooは、インターネットポータルサイトの先駆けとして知られている。これは、インターネットの普及に大きく貢献した。

OCNの登場 Launch of OCN (Open Computer Network)

廉価なインターネット接続サービスとして1996年に登場

NTTは1996年8月にインターネットの商用サービスを開始した。これは、インターネットの商用サービスの重要な一歩であった。OCN(Open Computer Network)は、インターネットの商用サービスの先駆けとして知られている。OCNは、インターネットの商用サービスの普及に大きく貢献した。OCNは、インターネットの商用サービスの普及に大きく貢献した。OCNは、インターネットの商用サービスの普及に大きく貢献した。OCNは、インターネットの商用サービスの普及に大きく貢献した。OCNは、インターネットの商用サービスの普及に大きく貢献した。

端末・サービスの多様化

1990年代から2000年代にかけてのインターネットサービスと端末の多様化

1990年代: ①BBSサービス登場 ②eメールサービス登場 ③Webサービス登場 ④FTPサービス登場 ⑤IRCサービス登場 ⑥ダイヤルアップ接続 ⑦モデム接続 ⑧モデム接続 ⑨モデム接続 ⑩モデム接続 ⑪モデム接続 ⑫モデム接続 ⑬モデム接続 ⑭モデム接続 ⑮モデム接続 ⑯モデム接続 ⑰モデム接続 ⑱モデム接続 ⑲モデム接続 ⑳モデム接続 ㉑モデム接続 ㉒モデム接続 ㉓モデム接続 ㉔モデム接続 ㉕モデム接続 ㉖モデム接続 ㉗モデム接続 ㉘モデム接続 ㉙モデム接続 ㉚モデム接続 ㉛モデム接続 ㉜モデム接続 ㉝モデム接続 ㉞モデム接続 ㉟モデム接続 ㊱モデム接続 ㊲モデム接続 ㊳モデム接続 ㊴モデム接続 ㊵モデム接続 ㊶モデム接続 ㊷モデム接続 ㊸モデム接続 ㊹モデム接続 ㊺モデム接続 ㊻モデム接続 ㊼モデム接続 ㊽モデム接続 ㊾モデム接続 ㊿モデム接続

インターネットアクセス回線の高速化、多様化

1980年代から2010年代にかけてのインターネットアクセス回線の高速化と多様化

1980年代: ①C-CATV回線 ②C-CATV回線 ③C-CATV回線 ④C-CATV回線 ⑤C-CATV回線 ⑥C-CATV回線 ⑦C-CATV回線 ⑧C-CATV回線 ⑨C-CATV回線 ⑩C-CATV回線 ⑪C-CATV回線 ⑫C-CATV回線 ⑬C-CATV回線 ⑭C-CATV回線 ⑮C-CATV回線 ⑯C-CATV回線 ⑰C-CATV回線 ⑱C-CATV回線 ⑲C-CATV回線 ⑳C-CATV回線 ㉑C-CATV回線 ㉒C-CATV回線 ㉓C-CATV回線 ㉔C-CATV回線 ㉕C-CATV回線 ㉖C-CATV回線 ㉗C-CATV回線 ㉘C-CATV回線 ㉙C-CATV回線 ㉚C-CATV回線 ㉛C-CATV回線 ㉜C-CATV回線 ㉝C-CATV回線 ㉞C-CATV回線 ㉟C-CATV回線 ㊱C-CATV回線 ㊲C-CATV回線 ㊳C-CATV回線 ㊴C-CATV回線 ㊵C-CATV回線 ㊶C-CATV回線 ㊷C-CATV回線 ㊸C-CATV回線 ㊹C-CATV回線 ㊺C-CATV回線 ㊻C-CATV回線 ㊼C-CATV回線 ㊽C-CATV回線 ㊾C-CATV回線 ㊿C-CATV回線

フレックスとは

FLETS: Internet access service by NTT East & West

ユーザとインターネット事業者(ISP)の間を離れ安定に接続するアクセスサービス

「フレックス」はNTT東日本とNTT西日本の共同サービスである。これは、インターネットの商用サービスの重要な一歩であった。フレックスは、インターネットの商用サービスの普及に大きく貢献した。フレックスは、インターネットの商用サービスの普及に大きく貢献した。フレックスは、インターネットの商用サービスの普及に大きく貢献した。フレックスは、インターネットの商用サービスの普及に大きく貢献した。

フレックスによるブロードバンドの拡大

Increase of Broad-Band subscribers

NTT東日本とNTT西日本のアクセスサービス「フレックス」は急速に普及し、2009年には契約数は1800万人に達した。

IPv6インターネットへの取り組み

Efforts on "IP version 6" based Internet

IPv6はインターネット国際標準ネットワークの構築・運用を世界初のIPv6商用サービス提供開始

NTTは2005年にIPv6商用サービスを開始した。これは、インターネットの商用サービスの重要な一歩であった。IPv6は、インターネットの商用サービスの普及に大きく貢献した。IPv6は、インターネットの商用サービスの普及に大きく貢献した。IPv6は、インターネットの商用サービスの普及に大きく貢献した。IPv6は、インターネットの商用サービスの普及に大きく貢献した。

マルチメディア通信の共同利用実験

Joint utilization test Projects of "Multimedia Communications"

マルチメディア社会に向けたネットワークの活用方法やアプリケーションの開発に関する高度共同の全国広域共同実験

NTTは2000年からマルチメディア通信の共同利用実験を開始した。これは、インターネットの商用サービスの重要な一歩であった。マルチメディア通信の共同利用実験は、インターネットの商用サービスの普及に大きく貢献した。マルチメディア通信の共同利用実験は、インターネットの商用サービスの普及に大きく貢献した。マルチメディア通信の共同利用実験は、インターネットの商用サービスの普及に大きく貢献した。マルチメディア通信の共同利用実験は、インターネットの商用サービスの普及に大きく貢献した。

電気通信事業の自由化とコンピュータ間通信

Deregulation of telecom service and computer network

パソコン通信の普及によりインターネットへ

1998年4月に電気通信事業法が改正された。これは、インターネットの商用サービスの重要な一歩であった。電気通信事業法の改正は、インターネットの商用サービスの普及に大きく貢献した。電気通信事業法の改正は、インターネットの商用サービスの普及に大きく貢献した。電気通信事業法の改正は、インターネットの商用サービスの普及に大きく貢献した。電気通信事業法の改正は、インターネットの商用サービスの普及に大きく貢献した。

ポータルサイト/検索サービスの歴史

History of portal and search service

さまざまなウェブ情報サービスを世界の中でいち早く提供

年	サービス名	提供元	特徴
1980	NTTホームページ	NTT	ウェブページ
1985	NTT DIRECTORY	NTT	検索サービス
1986	インターネットセンター	NTT	検索サービス
1990	インターネットセンター	NTT	検索サービス
1991	インターネットセンター	NTT	検索サービス
1996	インターネットセンター	NTT	検索サービス
2000	インターネットセンター	NTT	検索サービス
2004	インターネットセンター	NTT	検索サービス
2005	インターネットセンター	NTT	検索サービス

IoT Exhibition

IoT Analytics & Prediction

IoT Technical Architecture

アプリケーション	ソフトウェア/ハードウェア	セキュリティ	管理
工場自動化 High Speed Distributed Processing	ソフトウェアコンポーネント Software Component	セキュリティ Security	管理 Management
サプライチェーン Supply Chain	ネットワーク Network	セキュリティ Security	管理 Management
スマートシティ Smart City	ネットワーク Network	セキュリティ Security	管理 Management
ヘルスケア Health Care	ネットワーク Network	セキュリティ Security	管理 Management

ワイヤレスだからこそ実現する「快適な世界」

無線通信の発展による快適な生活の実現

無線通信の発展により、さまざまなサービスが実現されています。例えば、無線通信を利用した移動体通信は、ユーザーがどこにいてもインターネットに接続できるようにしています。これは、インターネットの普及に大きく貢献した。無線通信の発展により、さまざまなサービスが実現されています。例えば、無線通信を利用した移動体通信は、ユーザーがどこにいてもインターネットに接続できるようにしています。これは、インターネットの普及に大きく貢献した。無線通信の発展により、さまざまなサービスが実現されています。例えば、無線通信を利用した移動体通信は、ユーザーがどこにいてもインターネットに接続できるようにしています。これは、インターネットの普及に大きく貢献した。

「ワイヤレス給電」とは?

電源ケーブルを使わずに、ワイヤレスで電力を供給する技術。

ワイヤレス給電の技術により、さまざまなサービスが実現されています。例えば、ワイヤレス給電を利用した充電サービスは、ユーザーが充電ケーブルを挿入しなくても充電できるようにしています。これは、インターネットの普及に大きく貢献した。ワイヤレス給電の技術により、さまざまなサービスが実現されています。例えば、ワイヤレス給電を利用した充電サービスは、ユーザーが充電ケーブルを挿入しなくても充電できるようにしています。これは、インターネットの普及に大きく貢献した。ワイヤレス給電の技術により、さまざまなサービスが実現されています。例えば、ワイヤレス給電を利用した充電サービスは、ユーザーが充電ケーブルを挿入しなくても充電できるようにしています。これは、インターネットの普及に大きく貢献した。

NTT



NTT R&D FORUM 2013

明日を支え 未来を創る イノベーション

NTT R&D フォーラム 2013
ガイドブック

日時: 2013年2月14日(水)~15日(木) 10:00~17:00
会場: NTTグループ 武蔵野研究開発センター
http://event.eol.ntt.co.jp/forum2013/



NTT R&D FORUM 2015

Co-Innovation
~豊かで快適な2020をめざして~

NTT R&D フォーラム 2015
日時: 2015年2月19日(木)・20日(金) 10:00~17:00
2015年2月18日(水)13:00~17:00 NTTグループ社員向け内覧会

会場: NTTグループ 武蔵野研究開発センター 協力: 株式会社エヌ・ティ・ティ・データ
NTT Innovation Institute, Inc.



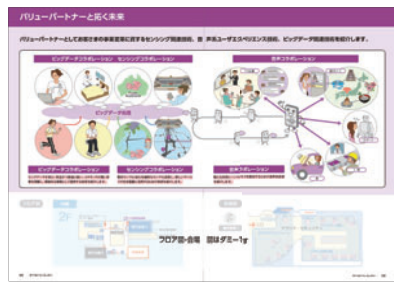
Co-Innovation
~豊かで快適な2020をめざして~

The NTT Group is collectively making an effort to become a "Value Partner" for customers. The theme of this year's forum is Co-Innovation, and the forum shows the R&D efforts to co-create innovation with customers.

- 02 Evolution of Value Services
User experiences of Cloud services
Big data
- 03 Evolution of Global Cloud Services
Security services
Cloud services
Software development technologies
- 04 Evolution of Network Services
Convergence networks
Energy & environment services
- 05 Operations for Evolution
New materials
New technologies of device & fabrication



On the way
- Toward 2020 and Beyond



Parivertor
パブリックパートナーと拓く未来

パブリックパートナーと共同で最先端産業技術を開発・実用化する。最先端産業技術を開発・実用化する。

プロアロ会場 図はゲームです



Basic Research Exploring the Future

Our goals are to create new value and bigger paradigm shifts, and our work involves discovering the underlying principles and developing cutting-edge devices that will achieve them. Our pursuit of basic research through the years has yielded a trove of scientific insights.

プロアロ会場 図はゲームです



Feel the Future! The World of 2020

The exhibits will enable visitors to experience an actual feel of the year 2020. We introduce prototypes and related technologies that are concrete embodiments of our concepts for 2020.

プロアロ会場 図はゲームです



COOL & SMART
スマートファッション

Room 28°C! Light Down! Event Light Down!

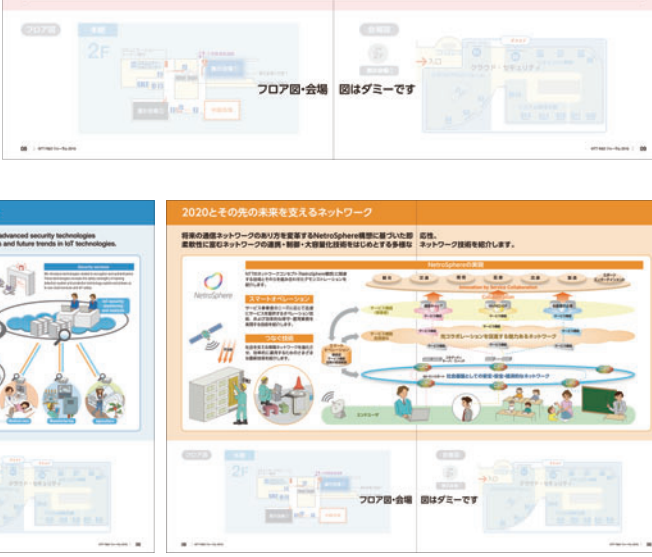
NTT 西日本グループ
平成28年5月1日~10月31日



Security and Cloud Computing for the Next-Generation Business

As a value partner we provide our customers with technologies that support their business. We introduce advanced security technologies and cloud computing technologies for our customers in anticipation of the next generation.

プロアロ会場 図はゲームです

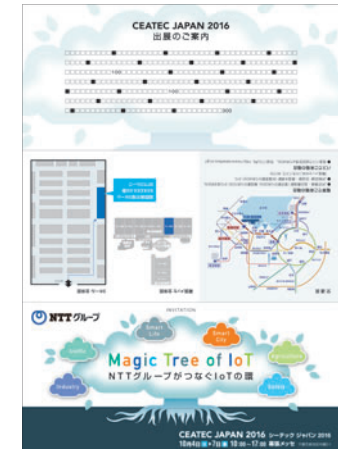


2020 and the future

2020とその先の未来を支えるネットワーク

NTTグループ

プロアロ会場 図はゲームです



CEATEC JAPAN 2016
出展のご案内

NTTグループ
Magic Tree of IoT
NTTグループがつなぐIoTの国



Magic Tree of IoT
NTTグループがつなぐIoTの国



Value Partnerと拓く NEXT Cloud
- Cloud Collaboration & Innovation -

クラウドコンピューティングEXPO 2015
2015年5月13日(水)~16日(土) 東京ビックサイト 東ホール
主催:シードデザイン株式会社



本日一般公開日!

NTT 技術史料館
NTT HISTORY CENTER OF TECHNOLOGIES

こちらからご入場ください 13:00~17:00 入場無料・予約不要

TSUKUBA FORUM 2013

Dear Visitors,

Thank you for attending Tsukuba Forum 2013.

We have chosen "Weaving together Technologies and Ideas to Create Access Networks that Generate New Value" as the theme for this Forum. It centers our determination to build access networks that can contribute to the creation of new services and make network operations more simple and efficient. These are essential if the NTT Group is to contribute to be achieved as a "Trusted Partner" by customers. To make the link to a new stage, the Group must be able to respond to changes in the information society in which business models and lifestyles continue to evolve.

We are presenting the R&D results of "weaving" together various technological services, adopting different research fields, and facing the extensive experience of the skilled engineers with in-depth practical technology.

Participating companies are also exhibiting their proposed solutions in a variety of booths related to the Forum theme.

We hope that you will take time to view the exhibits and use them as a basis for discussing your own vision of the future access network, and we look forward to meeting your feedback.

Sincerely,

General Manager
NTT Access Network Service Systems Laboratories
Shun-ichi Kobayashi

Weaving together technologies and ideas
to create access networks that generate new value

October 17 [Thu] - 18 [Fri], 2013

NTT Tsukuba Research and Development Center (Main venue)
Tsukuba International Congress Center (Keynote Lecture, Special Lecture)

• Hosted by: NIPPON TELEGRAPH AND TELEPHONE CORPORATION
 • Co-hosted by: Information & Telecommunications Engineering Association of Japan
 Communications and Information Network Association of Japan
 • Supported by: NIPPON TELEGRAPH AND TELEPHONE EAST CORPORATION
 NIPPON TELEGRAPH AND TELEPHONE WEST CORPORATION
 NTT Communications Corporation

<http://www.tsukuba-forum.jp/c>

"The world of weaving" is the aim of Access Group

A variety of fields had been able to be made by weaving together threads of different colors. With a view to pursuing a similar "weaving work," NTT's R&D presented an interesting variety of activities that all involve the process of weaving, albeit in different forms. Networks that are the result "threads" of various technological activities, such as optical, mobile, IoT, and security, like services technologies that are the interwoven results of different research fields. Activities aimed at weaving the extensive experience of the skilled engineers and the leading-edge technologies together. By meeting the interests of our customers with the benefits of the access network, "we" had a product of access network solution - we aim to create new value as being a "Trusted Partner" that customers continue to select.

NTT is a registered trademark of the NTT Group.

Contents

- 01 10/17 Tsukuba International Congress Center
- 02 10/17 NTT Tsukuba Research and Development Center
- 03 10/18 NTT Tsukuba Research and Development Center
- 04 10/18 NTT Tsukuba Research and Development Center
- 05 NTT Group
- 06 NTT Group
- 07 NTT Group
- 09 Communication Line Products Association of Japan
- 11 Information & Telecommunications Engineering Association of Japan
- 13 Guide to venue facilities

NTT Group

The NTT Group aims to become a "Trusted Partner" that customers will select to select. These exhibits present the latest technology designed to link a wide range of services, customer systems and their services as well as strengthening the Group's activities that will take NTT to a new stage.

List of exhibitors

- AMERIC ENGINEERING CORPORATION A-1
- NTT Advanced Technology Corporation A-2
- NTT Infrastructure Network Corporation A-3
- NTT ME CORPORATION A-3A-1, A-3A-2
- NTT Electronics Group A-4
- NTT SECURITY CORPORATION A-5
- NIPPON GAS SOLUTIONS CO., LTD. A-6
- NTT COMMUNE CORPORATION A-7
- NTT P&I, Inc. A-7A
- NTT RENTAL ENGINEERING CO., LTD. A-7B

NIPPON TELEGRAPH AND TELEPHONE CORPORATION

- NTT Business Transcriptions B-1
- NTT Business Security Department B-2
- NTT Information Network Corporation B-3
- NTT EAST-KANAGAWA CORPORATION B-4
- NTT EAST-CHIBA CORPORATION B-5
- NTT EAST-TOYOKI CORPORATION B-6
- NTT EAST-NAGOYA CORPORATION B-7
- NTT EAST-KIYUSU CORPORATION B-8
- NTT EAST-KAWASAKI CORPORATION B-9
- NTT EAST-KANAGAWA CORPORATION B-10
- NTT EAST-KAWASAKI CORPORATION B-11
- NTT EAST-KAWASAKI CORPORATION B-12
- NTT EAST-KAWASAKI CORPORATION B-13
- NTT EAST-KAWASAKI CORPORATION B-14
- NTT EAST-KAWASAKI CORPORATION B-15
- NTT EAST-KAWASAKI CORPORATION B-16
- NTT EAST-KAWASAKI CORPORATION B-17
- NTT EAST-KAWASAKI CORPORATION B-18
- NTT EAST-KAWASAKI CORPORATION B-19
- NTT EAST-KAWASAKI CORPORATION B-20
- NTT EAST-KAWASAKI CORPORATION B-21
- NTT EAST-KAWASAKI CORPORATION B-22
- NTT EAST-KAWASAKI CORPORATION B-23
- NTT EAST-KAWASAKI CORPORATION B-24
- NTT EAST-KAWASAKI CORPORATION B-25
- NTT EAST-KAWASAKI CORPORATION B-26
- NTT EAST-KAWASAKI CORPORATION B-27
- NTT EAST-KAWASAKI CORPORATION B-28
- NTT EAST-KAWASAKI CORPORATION B-29
- NTT EAST-KAWASAKI CORPORATION B-30

Map of venue

19/17 (Thu) 10:00-17:00

Tsukuba International Congress Center

Doors Open 10:00

Opening

Hiroaki Kubozono
President, NTT Access Network Service Systems Laboratories

Masaaru Hashimoto
Director of NTT Access Network Service Systems Laboratories

Keynote Lecture: Towards the Next Stage
Mitsuyoshi Kobayashi
Director of NTT Access Network Service Systems Laboratories

11:00-11:30 **Special Lecture: Taking Hikari-TV to the next level - Developing new business with Smart TV-**
Koji Bando
President & CEO, NTT P&I, Inc.

12:30-1:00 **Special Lecture: Taking Hikari-TV to the next level - Developing new business with Smart TV-**
Koji Bando
President & CEO, NTT P&I, Inc.

Information & Telecommunications Engineering Association of Japan

As an organization contributing to the construction, maintenance, and operation of information and telecommunications infrastructure, the Information & Telecommunications Engineering Association of Japan consists of over 1000 companies in the field of the technology and engineering of information and telecommunications. We are committed to the improvement of the efficiency of construction, maintenance and processing of optical access facilities, and the advancement and reliability of properly weaving technological facilities.

Workshop: 10:30-12:00

- Improvements in the construction and maintenance of optical access facilities
- Improvements in the processing and processing of optical access facilities
- Improvements in the processing and processing of optical access facilities
- Improvements in the processing and processing of optical access facilities

Map of venue

NTT

Special event presents NTT's R&D results in a number of areas, such as "weaving" together services and access networks.

10:00 - Global Session
Presentations by distinguished speakers from across countries at 17th headquarters

11:00 - Events presented by exhibitors

AMERIC ENGINEERING CORPORATION
Demonstration of communication with the outside world from beyond a single border.

NIPPON CONCRETE INDUSTRIES CO., LTD.
Demonstration of concrete pipe building technology based on R&D results of concrete pipe building technology.

NIPPON TELEGRAPH AND TELEPHONE EAST CORPORATION
Demonstration of optical access network technology for the next generation.

Map of venue

Guide to venue facilities

NTT Tsukuba Research and Development Center (Exhibits and others)

Tsukuba International Congress Center (Lectures)

NTT Access Network Service Systems Laboratories

Map of the venue showing various facilities, including exhibition rooms (A-1 to A-22, B-1 to B-30), lecture halls, and support areas like cafeterias and restrooms.

ツクubaフォーラム2015

NTTアクセスサービスシステム研究所 つくば国際会議場[基調講演・特別講演]

2015年10月15日(木) 16日(金)

主 催 日本電信電話株式会社
共 催 一般社団法人情報通信エンジニアリング協会(ITEA)、通信電線材協会、一般社団法人情報通信ネットワーク産業協会(CIJA)
後 援 東日本電信電話株式会社、西日本電信電話株式会社、NTTコミュニケーションズ株式会社

<http://www.tsukuba-forum.jp/>

ツクubaフォーラム2016

2016年10月25日(水) 26日(木)

NTTアクセスサービスシステム研究所 つくば国際会議場[基調講演・特別講演]

会場案内図
交通アクセス
受付開始時間
入場券について

Greetings, Invitation to "Tsukuba Forum 2016"

The new theme of Tsukuba Forum 2016 is "Future Social Infrastructure Co-existing in a New Life with Shared Partners - Innovative Access Networks to Activate the Network Concept -". The future access networks to enrich diversity life will be "service platform" than just "connecting networks". We will develop the access networks to support social infrastructure as a "shared partner" of our lives through the variety of collaborations with related partners, advanced technologies and services. Together with other participating companies, we will create a variety of currently available commercial products, and a wide range of innovative technology that are currently being practiced on site.

Yoshiyuki Gono
Chief Executive Officer
NTT Access Network Service Systems Laboratories

Event Schedule

10/25 (Wed) 10:00-17:00
Tsukuba International Congress Center

Doors Open 10:00

Opening

Hirofumi Anno
Head of NTT Access Network Service Systems Laboratories

Keynote Lecture
Mutsuyoshi Kobayashi
Director of NTT Access Network Service Systems Laboratories

11:00 - 11:30 Special Speech
Hirofumi Anno
Head of NTT Access Network Service Systems Laboratories

11:30 - 12:00 Special Speech
Mutsuyoshi Kobayashi
Director of NTT Access Network Service Systems Laboratories

12:30-1:00 Special Speech
Mutsuyoshi Kobayashi
Director of NTT Access Network Service Systems Laboratories

13:00-13:30 Special Speech
Mutsuyoshi Kobayashi
Director of NTT Access Network Service Systems Laboratories

13:30-14:00 Special Speech
Mutsuyoshi Kobayashi
Director of NTT Access Network Service Systems Laboratories

14:30-15:00 Special Speech
Mutsuyoshi Kobayashi
Director of NTT Access Network Service Systems Laboratories

15:00-15:30 Special Speech
Mutsuyoshi Kobayashi
Director of NTT Access Network Service Systems Laboratories

15:30-16:00 Special Speech
Mutsuyoshi Kobayashi
Director of NTT Access Network Service Systems Laboratories

16:00-16:30 Special Speech
Mutsuyoshi Kobayashi
Director of NTT Access Network Service Systems Laboratories

16:30-17:00 Special Speech
Mutsuyoshi Kobayashi
Director of NTT Access Network Service Systems Laboratories

ツクubaフォーラム2014

柔軟で使いやすい、進化するアクセスネットワーク

2014年10月16日(木) 17日(金)

NTTアクセスサービスシステム研究所 つくば国際会議場[基調講演・特別講演]

主 催 日本電信電話株式会社
共 催 一般社団法人情報通信エンジニアリング協会(ITEA)、通信電線材協会、一般社団法人情報通信ネットワーク産業協会(CIJA)
後 援 東日本電信電話株式会社、西日本電信電話株式会社、NTTコミュニケーションズ株式会社

<http://www.tsukuba-forum.jp/>

イベント / キャンペーン

試してシャンプー! ボタニカル!

大自然で染む! 90%天然由来成分

Diâne BOTANICAL

Diâne BOTANICAL

ボタニカル号と写真を撮って サンプルをゲットしよう!

ボタニカル号と写真を撮っていただいた方全員に
モイストデザインボタニカルのサンプルをプレゼント!

さらにSNSに投稿
してくれた方の中から
抽選で**ダイアンボタニカル**
をプレゼント!!

f i Instagram Twitter

#ダイアン #ダイアンボタニカル
#ボタニカルシャンプー #DIANE

Diâne BOTANICAL

販売エリア
港区・渋谷区・目黒区・品川区・江東区・中央区・千代田区
(2016年3月現在)

販売店リスト (東京, 大阪, 名古屋, 福岡)

麗ちゃんのように ボトルに抱きついて 写真を撮ろう!

撮った写真は SNSやブログで アップしてね!

Bioré うるおい クレンジング リキッド

プロにきく! 大人の女性のための メイク落としレッスン

- たっぷり2、3分お風呂を全体に塗りぬります。
- アイメイクに最初にリキッドをなじませておくと 落とすやくなります。
- メイクが入り込みやすい小鼻や眉毛の間などは、指先を使って落とします。
- 目の皮膚は薄いので、こすらずに優しく落とすようにします。
- 洗い流しは、32-33度のぬるま湯程度の方が 汚れが落ちやすい。
- ごしごし拭かず、タオルをおさえるように水分をとります。

First Wedding Anniversary

We celebrate you from the bottom of our hearts.

NICOLA POLO

Domani 朝刊20周年×真昼の銀座 大人の Holy Night

19:00~START

屋上 キリコテラス WATER SIDEにて

読者友会 × 電音子 スペシャルグループ
シートレイトガストのアコースティックライブ
ライブ観覧は無料です! 要予約は要予約です!

Domini 20

パリアフリーフェア2013 at ワールドポーターズ

9/29 (日) 2F 汽車道側正面ゲート特設ステージ (無料参加可)

サファリパークDOO ジャズライブ 14時 - 17時

最新イベント情報 9/29 (日) 10:00 - 17:00

パリアフリーフェア2013 at ワールドポーターズ

パリアフリーフェア2013 at ワールドポーターズ

9/28 (土)+29 (日) 6F イベントホール 10:30 - 19:00 (参加費無料)

スペース和泉島の体験ワークショップ

特別ライブショー 14:00 - 18:00

S/M/B C × サザンオールスターズ Never Stop Changing

栄光の男

ライブ写真と歌詞のスクリーンショット

GUERLAIN × AneCan KISSKISS SEXY NIGHT

本日のイベントは、ステージ中(トークショー中は除く)も撮影可能でございます。
SNS等に於て本日のイベント模様を投稿していただけたら幸いです。

GUERLAIN KISSKISS POP-UP STORE in 表参道 最後尾

@Gallery80
表参道ハイクロビル
8月11日 - 8月31日 11:00 - 20:00

KISSKISS POP-UP STORE in 表参道

@Gallery80
表参道ハイクロビル
8月11日 - 8月31日 11:00 - 20:00

イベント / キャンペーン



UMAJO × CanCam
女性限定 おしゃれを盛ろう♡
ケイバファッション
コンテスト

2015年 11月29日 (日)

なぜおしゃれして競馬場へ行くの?
11/29日に東京競馬場で行われるジャパンカップは、世界の一流馬が参戦予定の最高のワールドカップ! この日は競馬ファンが押し寄せ、東京競馬場へ集う日なんです。チームUMAJOもこの日はいつも以上におしゃれして、ケイバを楽しみましょう!

11月29日(日) ジャパンカップ開催当日
東京競馬場内 ローズガーデン 特設会場

1部 13:20-13:45
2部 13:55-14:20
3部 14:30-14:55

16:15 18:00
ファッションコンテストグランプリ、賞状を授与し、各賞を発表!

土屋巴璃香さん、坂田梨香子さんが司会を務めるトークショーも開催します!



女性限定 UMAJO × CanCam
おしゃれを盛ろう♡
ケイバファッション
コンテスト

13:20-13:45 13:55-14:20 14:30-14:55

18:15 18:00
ファッションコンテストグランプリ、賞状を授与し、各賞を発表!

土屋巴璃香さん、坂田梨香子さんが司会を務めるトークショーも開催します!



CanCam × CanCam
今年もやります! CanCam宝くじ部女子会♡

日 2014年10月25日 (日)
場 東京競馬場 12

13:00 開場
14:30 (16:00 終了予定)



CanCam × CanCam
宝くじ買って幸せがもてる♡宝くじ部女子会♡

今年もやります! CanCam宝くじ部女子会♡

宝くじ部女子会は、宝くじを買って幸せを味わうのが目的です。宝くじを買って幸せを味わうのが目的です。宝くじを買って幸せを味わうのが目的です。



CanCam × CanCam
宝くじ買って幸せがもてる♡宝くじ部女子会♡

宝くじ部女子会は、宝くじを買って幸せを味わうのが目的です。宝くじを買って幸せを味わうのが目的です。宝くじを買って幸せを味わうのが目的です。



NOLIVLIANI



CanCam 2016 November

AOKI のスーツはきちんとするのになぜか! 爽やかな! には理由がある!



CanCam AOKI
コラボスーツ 完成!

CanCam AOKI
コラボスーツ 完成!

CanCam AOKI
コラボスーツ 完成!



English Village
世界中で生きる力を身につけよう!!
日本語・英語・英会話・英検対策
オオサカイングリッシュビレッジ

10:00-20:00
10,000円
15,000円
20,000円
25,000円
30,000円



42種感謝祭 Thanksgiving
オオサカイングリッシュビレッジ
アメリカの感謝祭を体験しよう
2016.11.18(木)~11.27(金)

ReStaurant, Cooking Studio, Talking Iom's



Christmas Event
オオサカイングリッシュビレッジ
アメリカのクリスマス体験しよう!!
2016.12.14(火)~12.25(金)

ReStaurant, Post Office, Cooking Studio, Farm



CanCam Panasonic Beauty
Mi-ta-me Up
9th Anniversary
2014 SEPTEMBER 6th

卒業!!
卒業!!
卒業!!
卒業!!

170cm



卒業証書
土屋 巴璃香様
あなたは今年度に出るMi-ta-me Up部の証書です。Mi-ta-me Upシリーズの使い方をマスターしたことをここに証明します。これからもマイイイラブを大切にしてください。



CanCam × Panasonic Beauty
Mi-ta-me Up部
卒業式



HITACHI Inspire the Next
みんなで節電!
今年も日本全国で電力不足が危惧されており、電気の節約が必要です。

クールビズ期間: 5月-10月



HITACHI Inspire the Next
今年の夏も、省エネじまん!
工場・オフィスで節電アクションを推進!

クールビズ 期間: 5月-10月
ライトダウン 期間: 5月-10月



HITACHI Inspire the Next
今年も、夏の省エネ、推進中!
クールビズ 期間: 5月-10月
ライトダウン 期間: 5月-10月



HITACHI Inspire the Next
夏の日は、節電優良企業へ!
日本全国で電力不足が危惧される夏、小さな努力が大きな影響につながります。

工場・オフィスで節電アクションを推進!

施設

TOKYO ONE PIECE TOWER
東京ワンピースタワー

TOKYO ONE PIECE TOWER
東京ワンピースタワー

TOKYO ONE PIECE TOWER
東京ワンピースタワー

TOKYO ONE PIECE TOWER
東京ワンピースタワー

TOKYO ONE PIECE TOWER
東京ワンピースタワー

TOKYO ONE PIECE TOWER
東京ワンピースタワー

ワンピース史上初大型テーマパーク「東京ワンピースタワー」!!
ここにしかないワットラクションやライブショーなどたくさんの冒険が待っている!
営業時間 10:00~22:00(最終入園 21:00) 年中無休!!

TOKYO ONE PIECE TOWER
東京ワンピースタワー

東京タワーで毎日OPEN!!
アドクションテーマパーク!

TOKYO ONE PIECE TOWER
東京ワンピースタワー

毎日20時から
ライブショーへ
参加!

ONE PIECE HALLOWEEN 2016
9/17~10/31

60歳以上無料!!

TOKYO ONE PIECE TOWER
東京ワンピースタワー

Highlight of my stay in Tokyo!
Excellent entertainment! Amazing live performance!

最高の!
世界に誇れる漫画の、
代表的なテーマ施設です。
 ファン必須去!

最高の!
世界に誇れる漫画の、
代表的なテーマ施設です。
 ファン必須去!

最高の!
世界に誇れる漫画の、
代表的なテーマ施設です。
 ファン必須去!

最高の!
世界に誇れる漫画の、
代表的なテーマ施設です。
 ファン必須去!

最高の!
世界に誇れる漫画の、
代表的なテーマ施設です。
 ファン必須去!

最高の!
世界に誇れる漫画の、
代表的なテーマ施設です。
 ファン必須去!

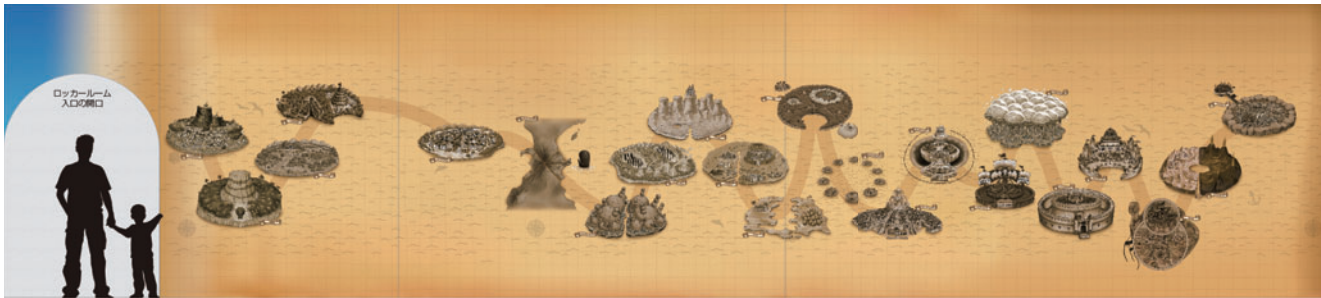
最高の!
世界に誇れる漫画の、
代表的なテーマ施設です。
 ファン必須去!

最高の!
世界に誇れる漫画の、
代表的なテーマ施設です。
 ファン必須去!

最高の!
世界に誇れる漫画の、
代表的なテーマ施設です。
 ファン必須去!

tripadvisor トラベラーズチョイスアワード2016 受賞!!
原作者・尾田栄一郎先生が監修した、ONE PIECEのテーマパーク!
ここでしか体験出来ないことが盛り沢山!「また来たい」と答えた人はなんと92.5%!

トンガリ島の入口は3F!!



秋のスペシャルイベント
なびきりハロウィン開催!!
お揃いでパークを楽しむも!!

ワンピース史上初!!
大型テーマパーク!!

Let's Enjoy TOKYO ONE PIECE TOWER!!

期間限定
クリックフォト
in 東京ワンピースタワー 開催中!!

TOKYO ONE PIECE TOWER
東京ワンピースタワー

東京ワンピースタワー
赤羽橋駅 赤羽橋口 徒歩5分
Akabanebashi Sta. 5min. by foot
Tel:03-5777-5308
営業時間 9:00~22:00
in Foot Town at Tokyo Tower

2016.6.18 リニューアルオープン!!

冒険と興奮とアソビの島
パワーアップしたトンガリ島へ
一足先にご招待!!

2016.6.17
プレミアム内覧会
INVITATION

2016.6.17
プレミアム内覧会
INVITATION

360度回転
360度回転
360度回転

360度回転
360度回転
360度回転

360度回転
360度回転
360度回転

アイカツ!くじ

1回 400円/3回 1,000円

参加者全員に「シール」がもらえるよ!

3回抽選に当たると200円お祝い! さらに、アイカツ!カードがもらえる!!

おなじみの人気クッション
アイカツ!の住み心地 花園器ボクスター

世界初アイカツ!のキャラクター水スカード
MOVE ON NOW! 佐バッチ

※ 賞品画像は一例です。在庫切れの際は他の種類からお選びいただけます。あらかじめご了承ください。

当店限定 おみやげレポート 1,400円

アイカツ!のキャラクターグッズが満載!

当店限定 おみやげレポート 2,940円

アイカツ!のキャラクターグッズが満載!

アイドルレッスン

1回 300円 / 4回 1,000円

アイカツ!のキャラクターグッズが満載!

アイカツ!のキャラクターグッズが満載!

たまごっち! たまごり★タウンへようこそ!

たまごっち! たまごり★タウンは、テレビアニメ「たまごっち!」の世界観の中でアニメスターを体験しながら、いろんな「たまごり遊び」ができるテーマパークです!

ウェルカム映像
パーク内のさまざまな「たまごり遊び」
でかたまもりーム
たまごアツ
たまごりート

最後は番組体験イベント!
思い出を形に! 「キラキラたまごりフォト」
ここでだけのたまごっち! なまごりがいっぱい!

キラキラたまごりフォトコーナー

たまごみなりきり衣装で変身! 画面上でキラキラたまごりをして変身の思い出を記念に残そう!

1,000円

入園者には、「たまごり★タウン」限定のDレアイテムつき! もらえるアイテムは店頭でチェックしてね!

キラキラたまごりフォトコーナー	1,000円
たまごり★タウン	2,000円
キラキラたまごりフォトコーナー	2,500円
キラキラたまごりフォトコーナー	500円
キラキラたまごりフォトコーナー	500円
キラキラたまごりフォトコーナー	1,000円

たまごりートは全部で6種類!

たまごりートは全部で6種類!

たまごりートは全部で6種類!

たまごりショップ

セットのシールで思いっきりたまごりて世界にひとつだけの「たまごりート」を完成させよう!

ノンタンすききランド

みんなノンタンが大好き! 親子でノンタンの世界を楽しもう!

ホールまであそびます
できるせんステージ
えんごコーナー
せいちようぞくてい
およぐのだいせきそねば

「ノンタンすききランド」ってどんなところ?
ノンタンの基本の世界で、親子一緒に遊びながら、お子様の成長が確認できる時間限定のキッズランドです。

料金のご案内

平日(10時)	平日(15時)
お子様お1人様 (11~16時) 210円	お子様お1人様 (11~16時) 210円
同伴保護者 110円	同伴保護者 110円

料金のご案内

当日券(10時) 平日(15時)

お子様お1人様 (11~16時) 210円	お子様お1人様 (11~16時) 210円
同伴保護者 110円	同伴保護者 110円

入場料は、チケット料金とは別です。

お楽しみ〜必ずお楽しみください〜

プリキュア なりきりスタジオの楽しみ方

「プリキュアなりきりスタジオ」では、プリキュアになりきってさまざまなアクション体験ができます。

プリキュアなりきりスタジオの楽しみ方

プリキュアなりきりスタジオの楽しみ方

入れ替え制のご案内

1 入場時間 9:00~10:50	入場人数 100名(10:00~10:50)
2 入場時間 11:00~11:50	入場人数 100名(11:00~11:50)
3 入場時間 12:00~12:50	入場人数 100名(12:00~12:50)
4 入場時間 13:00~13:50	入場人数 100名(13:00~13:50)
5 入場時間 14:00~14:50	入場人数 100名(14:00~14:50)
6 入場時間 15:00~15:50	入場人数 100名(15:00~15:50)
7 入場時間 16:00~16:50	入場人数 100名(16:00~16:50)
8 入場時間 17:00~17:50	入場人数 100名(17:00~17:50)
9 入場時間 18:00~18:50	土曜のみ

ラブリーコミュニケーション

ラブリーコミュニケーションとキュアラビーズであそぼう!

フェイスカバーをかき、個性あふれる4人のパートナー役柄にキュアラビーズを!

ラブリーコミュニケーションとキュアラビーズであそぼう!



Guide Book 2017

教育力の結晶
駿河台大学
SURUGADAI UNIVERSITY

SURUGADAI UNIVERSITY
駿河台大学

法学部 経済経営学部 人間文化学部 現代文化学部 国際学部

かながわ短大フェアへようこそ

各短大のブースに「伊勢国」や「伊豆の国」に関するコンテンツコーナーを設け、観光地ならではの学内外の案内や、最新情報など多岐にわたる情報を、楽しくわかりやすくお伝えします。

13校の短大が参加する「かながわ短大フェア」を開催します。

13校: 神奈川私立短期大学協会、短大フェア、ようこそ

各短大の特色や魅力、入学金、授業料、奨学金などの詳細情報を掲載しています。

ネイルケア

期間限定価格：12月3日まで

- ネイルスリッパ 両切り ¥698
- ネイルスリッパ 両切りニッパー ¥2,180
- ネイルスリッパ 両切り ¥698
- 固定式ネイルブラシ ¥2,380
- 調整固定式ブラシOV ¥1,380
- 総柄パンチャー ¥880
- 携帯用 通関機入れ ¥880
- 分装型 通関機入れ ¥2,380

食器

期間限定価格：12月3日まで

- プレート パール Be ¥1,380
- プレート アリオン ¥1,980
- プレート パーゼル Be ¥2,480
- プレート アストレイ Bu ¥1,680
- ディッシュ OV カルメレ Be ¥2,480
- ポット ランス 色 ¥2,480
- グッドグリップス カトラリー ¥1,780
- グッドグリップス フォーク ¥1,780
- グッドグリップス ティースプーン (約) ¥1,780
- グッドグリップス テームスプーン (約) ¥1,780

好きなこと、好きなだけ。 13校

ご存知ですか？ 短大にも「好きなこと、好きなだけ」を実現できる環境があります。

13校の短大が参加する「かながわ短大フェア」を開催します。

各短大の特色や魅力、入学金、授業料、奨学金などの詳細情報を掲載しています。

リチャードディ

期間限定価格：12月3日まで

- リチャードディ ¥1,680
- リチャードディ ¥1,780
- コンフォートプラス ステッキ (調整型) ¥5,980
- グッドグリップス カトラリー ¥1,780
- グッドグリップス フォーク ¥1,780
- グッドグリップス ティースプーン (約) ¥1,780
- グッドグリップス テームスプーン (約) ¥1,780

2015 進学相談会 かながわ短大フェア

2015 4/18(土) 13:00~16:30

横浜新都市ホール (仮) 9F

お申し込みはコチラ

お申し込みはコチラ

お申し込みはコチラ

お申し込みはコチラ

ACCESS MAP

北京語言大学

北京語言大学

北京語言大学

BEIJING LANGUAGE AND CULTURE UNIVERSITY

北京語言大学

北京語言大学

北京語言大学

日本国内に在りながら、ハイレベルな中国語とグローバルなビジネス感覚が身に付けられます。

北京語言大学

北京語言大学

北京語言大学

世界で活躍する人材を数多く輩出する当校での学びがあなたの未来を、大きく変えていきます。

北京語言大学

北京語言大学

北京語言大学

ご定年を迎える皆さまへ

ご定年に際してはお役に立つ損害保険情報をご案内しています。

損害保険

損害保険

ご存知でしたか？ 定年後も明治安田損害サービス社なら損害保険に団体割引が適用されます！

ご存知でしたか？ 定年後も明治安田損害サービス社なら損害保険に団体割引が適用されます！

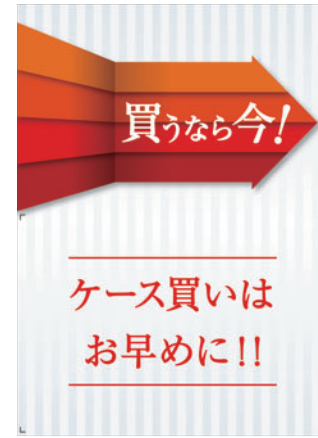
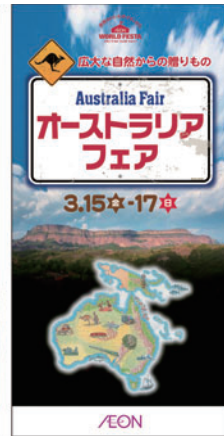
ご存知でしたか？ 定年後も明治安田損害サービス社なら損害保険に団体割引が適用されます！

数多くの0日割に、ご利用いただいております。

数多くの0日割に、ご利用いただいております。

数多くの0日割に、ご利用いただいております。

店舗関連



軽くて快適!!

フレームは超軽量なチタン素材で、メガネをかけているのを忘れるぐらいの軽さです。

フレキシブルにフィット
今までにない「スリていく新形状パッド」がお顔の動きにやさしくフィットします。

「ピッタリ!」なかけ心地
鼻をつまみこむように、顔からのほり出しを最低限におさえたい設計をしました。だからヘルメット等をかぶっても快適です。

圧迫感を軽減
薄くて平らなβチタン材を使用することにより、こめかみの圧迫感を和らげます。

抜群の安定性
前面、後面からの衝撃を吸収するクッション効果で、今までにない安定感のあるかけ心地です。

- 軽く快適に
- 寝ころんで
- 子育て中に
- ヘルメットに

2デザイン×4カラー

グラスアップオリジナル 日本特許取得商品 リラックス

rela glass

リラックスしてかけられるメガネ

おしゃれなコンパクトケース付き

Glass-Up
化粧品・薬局売場内

イオンのめがね Opt Valu

60+ フレーム レンズ

イオンのメガネは 薄型非球面レンズ付

3,900円~

KalFuwa - カルフワ
MADE IN JAPAN

イオンのオリジナル 縁なしメガネ

かるくて ふわっ

レンズ付 **13,980円**

専門店でもイオンカード

専門店でおトクに楽しくお買い物♪

会員募集中!!





男性に贈りたい 「知的なギフトランキング！」

- 1位 ガリレオ温度計 ノーマル M**
ガリレオが発明した原理に基づく温度計
お部屋やデスクを知的に飾ります! **1,400円+税**
- 2位 ストームグラス**
かつて大航海時代に船乗りが天気を予測するために
使っていた天気予報器。知的好奇心を満たします! **1,800円+税**
- 3位 T-REX (走り) PAPO**
クオリティが世界1のフランスPAPO社
口が動き、舌肉の盛りで精巧です。 **4,500円+税**
- 4位 サンドピクチャー-W4 サンセット**
風景を眺めながらお茶を飲むのに最適です。 **12,000円+税**
- 5位 スターウォーズポップアップ銀河ガイド**
新作映画公開で話題のスターウォーズ。
ちょっと遊び心あるポップアップ絵本。 **3,800円+税**

女性に贈りたい 「知的なギフトランキング！」

- 1位 サンキャッチャー ローラス クリア**
太陽の光を紅色に変えるサンキャッチャー
装飾が美しいローラスが、女性に人気です! **1,600円+税**
- 2位 ガリレオ温度計 ノーマルM**
ガリレオが発明した原理に基づく温度計
お部屋やデスクを知的に飾ります! **1,400円+税**
- 3位 ki-gu-mi ハリネズミメモスタンド**
カッターやのりが要らないki-gu-miシリーズ
作ったあとはメモスタンドとして使えます **1,800円+税**
- 4位 ドールハウス マフィン屋さん**
作って楽しい、贈って可愛いドールハウス。
女性に一番人気のマフィン屋さんです。 **4,500円+税**
- 5位 サンドピクチャー-W4 オーロラ**
水と砂がおりなす一瞬一瞬のアート。まるで
本物のオーロラのような神秘的な光景が人気です! **12,000円+税**

子どもに贈りたい 「脳を刺激するギフトランキング！」

- 1位 ショックブレイン ピックボール**
新しい形をデザインしたり、手を動かして
脳活の活性化にも役立つピックボールです。 **4,200円+税**
- 2位 ロンボス101**
子供も大人も楽しめるIQトレーニングパズル
立派な箱が脳を刺激します! **1,500円+税**
- 3位 ASOBLOCK ベーシック251**
パズルを組み立ててロボットを作ろう!
作り方は自由自在で想像力が伸びます! **4,000円+税**
- 4位 Q-man**
人の形をした謎の箱を組み立てて、まるで
謎解きのような謎解きパズルが楽しめます。 **800円+税**
- 5位 ONE PIECE プラモデル サウザンドサンニ号**
資料も豊富に付属した、プラモデルの完成品に
組み立てたあとはお部屋のインテリアとしても使えます **1,600円+税**



CNN Café

世界のホットなニュースに触れる場所

新商品 Hazel nuts Latte
ヘーゼルナッツラテ
チョコレートの甘みと
ヘーゼルナッツの芳醇な味わい **¥470 (税別)**

プリンチペ デル ソール
窯焼きピッツアと窯焼き料理とお酒の店

プリンチペ デル ソール
窯焼きピッツアと窯焼き料理とお酒の店

プリンチペ デル ソール
窯焼きピッツアと窯焼き料理とお酒の店

プリンチペ デル ソール
窯焼きピッツアと窯焼き料理とお酒の店

プリンチペ デル ソール
窯焼きピッツアと窯焼き料理とお酒の店

CNN Café EXPOCITY

大阪府吹田市千寿万博公園24 EXPOCITY 05V
営業時間 平日 10:00~20:00 (L.O.19:30)
土日祝 8:30~20:00 (L.O.19:30)
© 2017 CNN Cable News Network

400円以上お買い上げでポイント!
お買い上げで好きなドリンク1杯おまかせ!
※ポイントはポイント対象外となります。

キャラメルラテ M ¥450 (税込)
抹茶ラテ M ¥450 (税込)
カフェモカ M ¥450 (税込)
カフェラテ M ¥400 (税込)

TAKE OUT OK **ゆったり座れる138席** **電源あり**

— ヤナセ輸入60年 — — ヤナセモデル再発見 —

TYPE ONE
タイプ1



TYPE TWO
タイプ2



TYPE THREE
タイプ3



KARMANN GHIA
カルマンギア



Special thanks to 株式会社ヤナセ
http://www.yanase.co.jp/



かぶと虫。高校生が ら安心して暮れます。

1970年代以降、最新のテクノロジーが搭載された最新モデルの登場。最新のテクノロジーが搭載された最新モデルの登場。最新のテクノロジーが搭載された最新モデルの登場。

最新のテクノロジーが搭載された最新モデルの登場。最新のテクノロジーが搭載された最新モデルの登場。最新のテクノロジーが搭載された最新モデルの登場。

最新のテクノロジーが搭載された最新モデルの登場。最新のテクノロジーが搭載された最新モデルの登場。最新のテクノロジーが搭載された最新モデルの登場。



Air Cooled in Action

キャルルッカーが目指した憧れのDKPカー。



Bill Schwimmerにインタビュー

Bill Schwimmerは、1960年代後半から1970年代前半にかけて、アメリカ西海岸で活躍した著名なキャルルッカー。彼は、キャルルッカーの魅力を最大限に引き出すための様々な工夫を凝らしていた。その中でも、DKP（Dual Carburetor Power）エンジンを搭載したモデルは、特に注目を集めていた。Billは、このエンジンの性能と、キャルルッカーの独特のデザインについて詳しく語っている。

あくまでも 個性を主張。



個性を主張するキャルルッカーには、様々なオプションパーツが用意されている。ここでは、その中でも人気の高いパーツを紹介している。例えば、異なる色のボディカラー（ブルー、グリーン、ホワイトなど）、カスタムホイール、そして様々なインテリアパーツなど、自分の個性を表現するためのアイテムが豊富にある。



乗客のドライブの喜び

乗客のドライブを楽しむための様々な機能やオプションが用意されている。例えば、快適なシート、大容量の収納スペース、そして安全な運転をサポートするための様々な装備など、乗客の快適さと安全性を重視した設計が特徴的である。

VW TOPICS 02



AIR COOLED in Action DVD発売!

キャルルッカーの魅力を最大限に引き出すための様々な工夫を凝らしていた。その中でも、DKP（Dual Carburetor Power）エンジンを搭載したモデルは、特に注目を集めていた。

VW TOPICS 01



期待のスマートカーデビュー

最新のテクノロジーが搭載された最新モデルの登場。最新のテクノロジーが搭載された最新モデルの登場。最新のテクノロジーが搭載された最新モデルの登場。

YANASE History

いいものを世界から...ヤナセで取った!! ヤナセが愛したVWへの情熱



1945年、戦後直後の日本。アメリカ軍の占領下にあった日本。その中で、ドイツのVolkswagen AGは、日本の若手経営者に大きな影響を与えた。彼らは、VWの車を通じて、新しい生き方や価値観を学び、日本に導入しようとした。それが、ヤナセの前身であるヤナセ商会の始まりである。

YANASE History



ヤナセの歴史は、Volkswagenの輸入と販売の歴史である。戦後、VWの車が日本に初めて登場した。それは、日本人にとって初めての「自分たちのための車」であった。ヤナセは、この機を捉え、VWの車を日本に広げることに尽力した。

Garage Life 編集部

ガレージのある家 Best 100 Vol.3

ガレージのある家は、憧れの住まい。ここでは、全国各地から集めた100軒のガレージのある家の事例を紹介している。建築家や住宅メーカーが設計した美しいガレージの事例が満載である。

イラスト

